

Schéma dopravního značení - přechodná úprava provozu uzavírka křižovatky v obci Obecnice silnice č. III/11811 a III/1185, z důvodu pokládky nového asfaltového povrchu.

 frézování

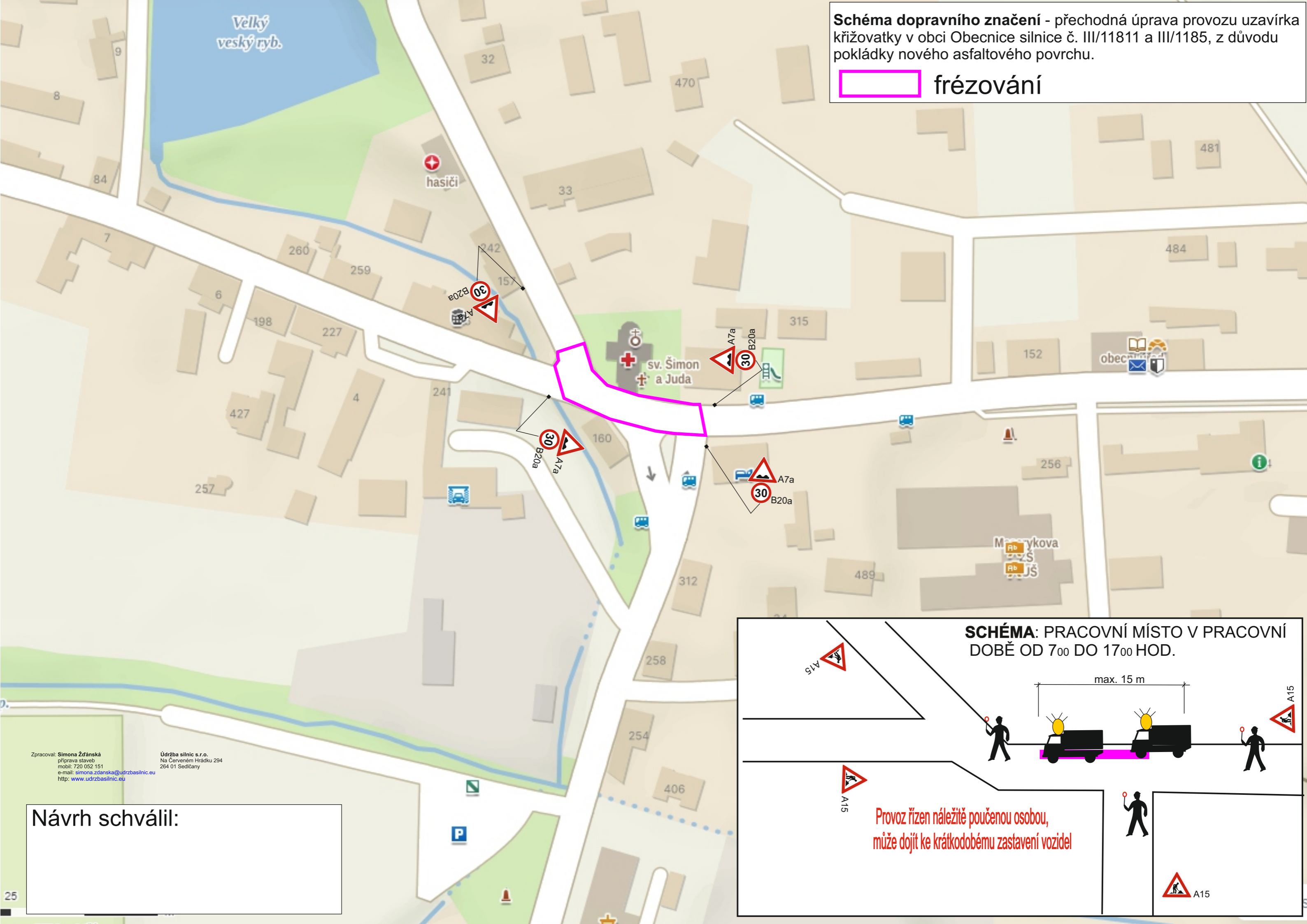
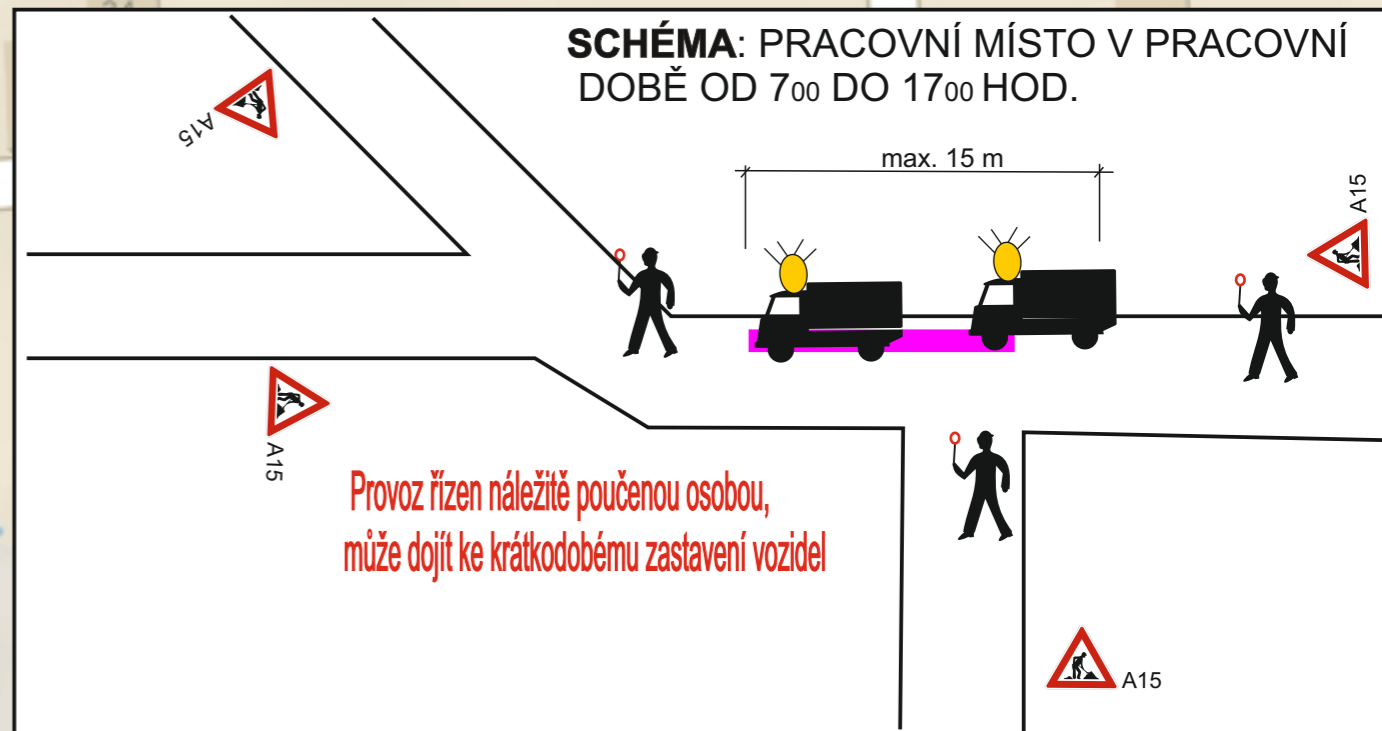


SCHÉMA: PRACOVNÍ MÍSTO V PRACOVNÍ DOBĚ OD 7⁰⁰ DO 17⁰⁰ HOD.



Zpracoval: **Simona Žďánská**
příprava staveb
mobil: 720 052 151
e-mail: simona.zdanska@udrzbasilnic.eu
<http://www.udrzbasilnic.eu>

Údržba silnic s.r.o.
Na Červeném Hrádku 294
264 01 Sedčany

Návrh schválil: